

Kurzanleitung für den netviewer -Teleservice

Telefonischen Kontakt zu Klostermann / Anwendungstechnik aufbauen: 02191 – 60 90 40

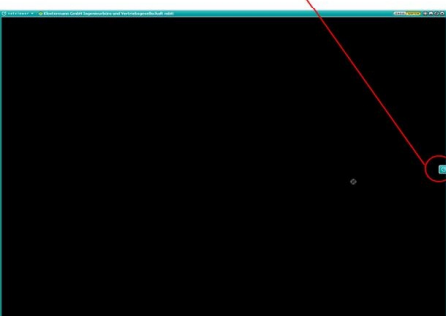
1. WOS-Teilnehmer.exe starten
(Doppelklick)



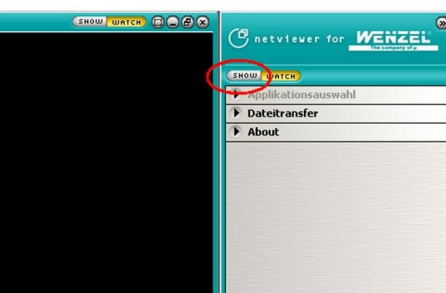
2. Sitzungsnummer vom Berater eintragen (Nummer telefonisch beziehen)



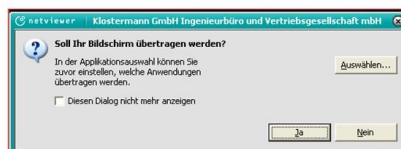
3. Panel öffnen (Doppelklick auf das Symbol)



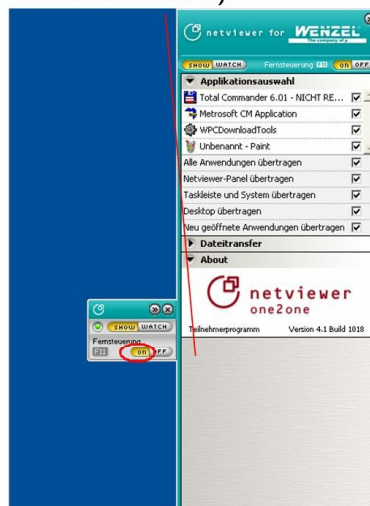
4. Dem Berater die Sicht auf den Monitor ermöglichen (Show Button drücken)



5. Warnhinweis mit „ja“ bestätigen



6. Fernsteuerung aktivieren. (Dem Berater die Möglichkeit geben, aktiv am Kundenbildschirm was zu ändern)



7. Applikationen dem Berater freigeben, (Anwendungen die der Berater sehen soll) Vorzugsweise alle Applikationen freigeben

