

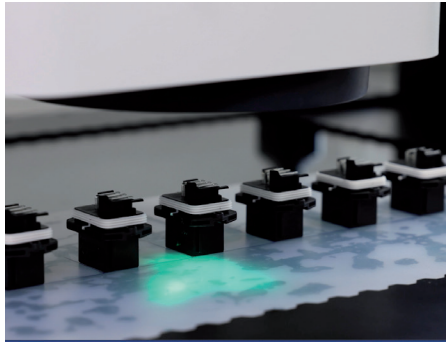
#BESSERMESSEN

ANTIRUTSCHMATTEN

FÜR OPTISCHE MESSTECHNIK



Antirutsch-Beschichtung



Lichtdurchlässig



Beschreibbar/Abwischbar

Wissen Sie, wie schnell Ihre Maschine beschleunigt??

Für die sehr agilen OGP-Messmaschinen und auch für schnelle Fremdfabrikate bieten wir Ihnen ein tolles „Spannmittel“ an: Die Klostermann Antirutschmatte aus Hochleistungs-Silikon.

So schützen Sie Bauteile leicht vor dem Verrutschen bei schnellen Maschinenbewegungen. Das Hightech-Silikon ist sehr lichtdurchlässig!!

Damit erhöhen Sie die Leistungsfähigkeit Ihrer Messmaschine!

Auf dieser Matte können Sie alle Bauteile fixieren; ohne komplexe Spannvorrichtungen benutzen zu müssen. Ein mit Kugelschreiber aufgemaltes Raster dient als Palettier-Einrichtung. Positionieren Sie die Bauteile entsprechend und programmieren einen größeren Suchbereich zur Grobausrichtung des Bauteils.

Folgende Größen sind verfügbar:

225 x 320 [mm] für Systeme wie CNC300 u.ä.: 105,00 € (1 Stück); 145,00 € (2 Stück)

225 x 520 [mm] für Systeme wie CNC500 u.ä.: 165,00 € (2 Stück)

225 x 620 [mm] für Systeme wie CNC670 u.ä.: 195,00 € (2 Stück)

Alle Preise ab Werk Remscheid, zzgl. MwSt.

Diese hochwertigen Matten sind extrem strapazierfähig und lassen sich sehr leicht mit klarem Wasser reinigen.

Erhöhen Sie die Leistungsfähigkeit ihrer optischen Messmaschine!