



KLOSTERMANN
LOHNMESSTECHNIK

IHR KOMPLETTANBIETER FÜR ALLE MESSAUFGABEN

Messdienstleistungen und technische Beratung
von Klostermann – die optimale Ergänzung
für Ihre Qualitätssicherung!



#BESSERMESSEN





LOHNMESSTECHNIK

IST VERTRAUENSACHE

Taktil | Multisensor | 3D-Scanning | CT | Zahnrad | Rauheit | Kontur

**... denn höchste Produktqualität
braucht beste Voraussetzungen.**

Mit modernsten Maschinen, erfahrenen Messtechnikern und bester Dienstleistungs-Power bieten wir Ihnen genau diese Voraussetzungen. Als kompetenter Komplettanbieter für 3D-Messtechnik liefern wir Lohnmesstechnik, Vertrieb, Service, Schulung und unsere technische Beratungsleistungen aus einer Hand. Gerne stellen wir Ihnen ein passendes Dienstleistungspaket zusammen.

PRÄZISION

GENAUIGKEIT

LEISTUNGSSTARK

EFFIZIENT

FAMILIENUNTERNEHMEN

VERLÄSSLICH

TEAMLEISTUNG

REAKTIONSSCHNELL



Wareneingangsprüfung



Erstbemusterung

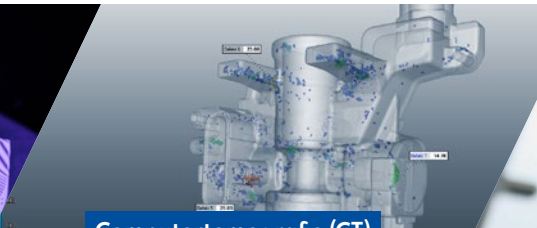


3D-Digitalisierung

UNSER ANGEBOT FÜR IHREN ERFOLG



Sie brauchen Unterstützung beim Messen Ihrer Bauteile? Dann sind wir erster Ansprechpartner für sämtliche messtechnische Aufgabenstellungen. Mit unseren Kerntechnologien messen wir alles, was auf Zeichnungen gefordert ist. Und durch 45 Jahre Erfahrung am Markt bieten wir Ihnen einen Erfahrungsschatz, der Gold wert ist, eine Mannschaft mit echten Profis und einen Maschinenpark, der im Schnitt nicht älter als 24 Monate alt ist. Für präziseste Messergebnisse bei jedem Anwendungsfall. Beste Voraussetzungen für Ihren Erfolg!



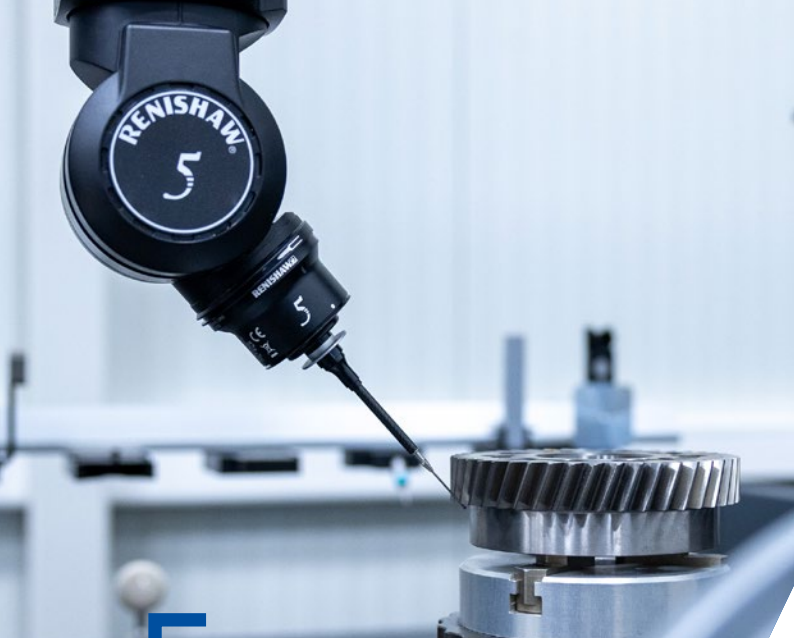
Computertomografie (CT)



Rauheits- & Konturmesstechnik



Serien- und Reklamationsmessungen



UMFASSENDE MESSTECHNIK-SUPPORT

KONSTRUKTIONSPHASE

- Normgerechte Zeichnungsauslegung
- Messtechnische Beratung
- Technologie-Beratung
- „Mitdenken“ bei Produktentwicklung

PLANUNGSPHASE

- Messpunkte-Strategie
- Vorrichtung-Konzepte
- Messprogramm-Erstellung
- Erstbemusterungen

Wir stehen Ihnen in allen Produktphasen zu Verfügung und unterstützen Ihre hauseigene Messtechnik!

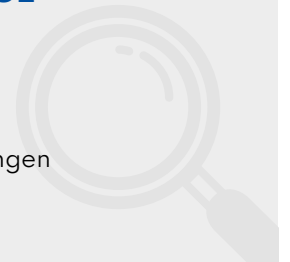
Von der ersten Anfrage bis zur Ausbringung von Bauteilen in hervorragender Qualität – die 3D-Messtechnik ist in vielen Produkt-Phasen ein Kernbestandteil, um Bauteile effizient zu produzieren und messtechnisch sinnvoll zu qualifizieren. In allen Phasen unterstützen wir Sie mit einem jahrzehntelangen Erfahrungsschatz und echten Messprofis.

PRODUKTIONSPHASE

- Wareneingangsprüfung
- Serienmessungen
- Requalifizierungs-Messungen
- Fehler- und Schadensanalysen

NACHLAUFPHASE

- 3D-Scanning
- Flächenrückführung
- Reklamationsmessungen
- Plagiatsprüfung



6

hochmoderne
Messräume

10

Messprofis

23

eigene
Messmaschinen



SIE HABEN DIE MESSAUFGABE?

WIR HABEN DIE LÖSUNG!

Unser erfahrenes Team von Messtechnikern, eine Vielzahl neuester Messgeräte und vollklimatisierte Messräume sind Ihr Garant für präzise Messergebnisse und kurze Reaktionszeiten.



12 TAKTILE MESSMASCHINEN

Messbereiche bis $1.500 \times 3.000 \times 1.200$ [mm]



4 OPTISCHE MESSMASCHINEN

Messbereiche bis $500 \times 450 \times 200$ [mm]



4 DIGITALISIERSYSTEME

Bauteilspektrum bis 3.500×1.500 [mm]



VERSCHIEDENE CT-SYSTEME

Bauteilspektrum bis 350×700 [mm]



1 WELLENMESSSYSTEM

Bauteile bis $d = 140$, $h = 600$ [mm]



1 KONTURMESSSYSTEM

Bauteilgrößen bis $300 \times 150 \times 150$ [mm]



1 RAUHEITSMESSSYSTEM

mobiles System für jede Bauteilgröße

IHR ZUSÄTZLICHER MEHRWERT

Unsere Zusatzleistungen



Hol- und Bringdienst

Keine Zeit, den Versand zu organisieren? Kein Problem! Auf Wunsch kümmern wir uns um die Abholung der zu messenden Bauteile mit eigenem Logistikmitarbeiter. Selbstverständlich liefern wir die Bauteile auch wieder persönlich an Sie zurück. Das spart Zeit und Nerven!

Auftragsprogrammierung

Wir erstellen Ihre Messprogramme auf verschiedenen Software-Plattformen. Ob als Anlaufunterstützung beim Erwerb Ihrer neuen Messmaschine oder als Unterstützung im Tagesgeschäft. Wir setzen mehrere Offline-Arbeitsplätze ein und erstellen Messprogramme für WENZEL, OGP, MITUTOYO und GOM.



Flächenrückführung

Als fester Bestandteil unserer Lohnmesstechnik-Abteilung bieten wir seit 2004 bereits die Erstellung von CAD-Modellen auf Basis von Punktwolken an. Die Datenaufnahme wird – anwendungsbezogen – per Streifenprojektion, Laserscanning oder Computertomografie durchgeführt.

Personalgestellung

Wir unterstützen Sie auch gern bei Ihnen vor Ort! Unsere erfahrenen und hochqualifizierten Anwendungstechniker kommen in Ihr Unternehmen und erstellen Messprogramme, führen Erstbemusterungen, Einzelteil- und Serienbegleitende Messungen durch. Ob als Urlaubs- oder Krankheitsvertretung; oder zum Abarbeiten von Spitzenauslastungen in Ihrem Messraum. Wir packen mit an – motiviert, effizient und professionell.

KNOW-HOW, DAS SIE WEITERBRINGT

Unser Schulungs- und Qualifizierungsprogramm für Messtechnik, QS und Fertigung

Mit unserem umfangreichen Schulungsprogramm für Messtechnik-Einsteiger und Messprofis bringen wir unser Wissen in Ihr Unternehmen! In praxisnahen Einheiten vermitteln unsere Trainer aktuellstes Wissen aus der 3D-Messtechnik.

Ihr Vorteil: Unsere Trainer sind Messtechniker mit Herzblut – und einem umfangreichen Erfahrungsschatz, die sich tagtäglich mit komplexen Aufgabenstellungen der 3D-Messtechnik befassen.

- Aukom-Seminare (Stufe 1, Stufe 2, Form und Lage, Update)
- Software-Schulungen für WENZEL, OGP, JENOPTIK und GOM
- Form- und Lage-Schulungen auf Einsteiger- und Expertenlevel
- Rauheits-Schulungen zur neuen Norm (ISO 21920)
- Bei uns in Remscheid oder bei Ihnen vor Ort





2.900+

durchgeführte
Kundenschulungen

15

verschiedene
Schulungen

Mehr unter [klostermann.com/schulungen](https://www.klostermann.com/schulungen)



UNSER #BESSERMESSEN TEAM FÜR IHREN ERFOLG

#B

Beratung, Service + Support für 3D-Messmaschinen

3D-Messtechnik aus Remscheid hat eine lange Tradition: Nach der Gründung 1979 als Vertriebsunternehmen für Werkzeugmaschinen haben wir unseren Fokus frühzeitig auf die 3D-Messtechnik gelenkt. In unserem Team entwickeln für Sie 28 qualifizierte Mitarbeiter maßgeschneiderte Konzepte zur Lösung Ihrer Fertigungs- und Qualitätssicherungsaufgaben. Schöpfen Sie mit uns aus dem vollen Spektrum topaktueller Messtechnik.

Neben dem Verkauf von neuen und gebrauchten Messmaschinen bieten wir Ihnen mit Lohnmesstechnik, technischem Service und Schulungsabteilung ein Rundum-Sorglos-Paket. Und das mit der Power eines erfolgreichen Familienunternehmens und der Schnelligkeit und Wendigkeit eines flexiblen Sportboots.

WENZEL®

ogp
GWI
Messstechnik GmbH

JENOPTIK

RENISHAW
apply innovation™

WITTE

BESSERMESSEN

45+

Jahre
Erfahrung

28

Experten

23

eigene Messgeräte

Großmesstechnik &
Gebrauchsmaschinen

Schulungszentrum

Vertrieb &
Lohnmesstechnik





Ihr schneller Draht zu uns:

www.lohnmesstechnik.de/kontakt



KLOSTERMANN
LOHNMESSTECHNIK

Klostermann Ingenieurbüro und Vertriebsgesellschaft mbH

An der Hasenjagd 5 | 42897 Remscheid

Tel.: 02191 60 90 4-250

Fax: 02191 60 90 4-11

E-Mail: mail@klostermann.com

www.klostermann.com | www.lohnmesstechnik.de